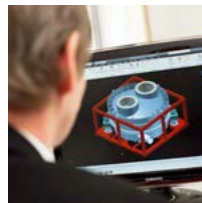


Jasper.

Industrieofenbau. Unabhängig. Weltweit.





SCHMELZOFEN

Verbrennungsluft

Druck Sens. Verbrennungsluft	7.6 mbar	7.6 mbar
Verbrennungsluft-Klasse	AUTO	HAND
Sollwert min:	2750 rpm	35 %
Sollwert max:	2750 rpm	70 %
SW Regler:	2216 rpm	50 %
SW aktuell:	2118 rpm	58 %
Istwert aktuell:		74 %

Saugzug

Faktor	0.55	
Offsetdruck	92.00 mmHg	91.84 mmHg
Korrektur nach Offsetdruck		0.00
Offset Druck min:	33.5 %	0.00
Offset Druck max:		0.33
Druckkorrektur		0.88
Faktor mit Druckkorrektur		
Korrektur nach Abgastemperatur	170 °C	
Abgastemperatur	220 °C	1.00
Temp. Anfang:	240 °C	0.70
Temp. Ende:		7.00
Temperaturkorrektur		0.88
Faktor mit Druck- und Temperaturkorrektur		

Saugzugklappe

Sollwert min:	600 rpm
Sollwert max:	1420 rpm
Sollwert Regler:	1213 rpm
Sollwert aktuell:	1213 rpm
Istwert aktuell:	1733 rpm

Abgasklappe

AUTO	HAND
SW Min:	27 %
SW Max:	90 %
SW Hand:	75 %
SW Regler:	74 %
SW aktuell:	74 %
Istwert aktuell:	74 %

Brenner 6 Freigabe des Brenners für die Regelung

Luftklappe		Gasventil	
AUTO	HAND	AUTO	HAND
SW aus:	5.0 %	SW min:	35 %
SW ein:	33.0 %	SW max:	55 %
SW min:	87.0 %	SW Start:	40 %
SW max:	40.0 %	SW Hand:	38 %
SW Start:	40.0 %	SW Regler:	52.7 %
SW Hand:	16.0 %	SW aktuell:	52.7 %
SW Regler:	52.7 %	Istwert aktuell:	53.7 %
SW aktuell:	52.7 %		
Istwert aktuell:	53.7 %		

Brenner 5 Freigabe des Brenners für die Regelung

Luftklappe		Gasventil	
AUTO	HAND	AUTO	HAND
SW aus:	5.0 %	SW min:	34 %
SW ein:	33.0 %	SW max:	55 %
SW min:	87.0 %	SW Start:	40 %
SW max:	40.0 %	SW Hand:	38 %
SW Start:	40.0 %	SW Regler:	52.7 %
SW Hand:	16.0 %	SW aktuell:	52.7 %
SW Regler:	52.7 %	Istwert aktuell:	53.8 %
SW aktuell:	52.7 %		
Istwert aktuell:	53.8 %		

Brenner 4 Freigabe des Brenners für die Regelung

Luftklappe		Gasventil	
AUTO	HAND	AUTO	HAND
SW aus:	5.0 %	SW min:	33.0 %
SW ein:	33.0 %	SW max:	67.0 %
SW min:	87.0 %	SW Start:	40.0 %
SW max:	40.0 %	SW Hand:	52.7 %
SW Start:	40.0 %	SW Regler:	52.7 %
SW Hand:	16.0 %	SW aktuell:	52.7 %
SW Regler:	52.7 %	Istwert aktuell:	53.9 %
SW aktuell:	52.7 %		
Istwert aktuell:	53.9 %		

Brenner 3 Freigabe des Brenners für die Regelung

Luftklappe		Gasventil	
AUTO	HAND	AUTO	HAND
SW aus:	5.0 %	SW min:	33.0 %
SW ein:	33.0 %	SW max:	67.0 %
SW min:	87.0 %	SW Start:	40.0 %
SW max:	40.0 %	SW Hand:	75.0 %
SW Start:	40.0 %	SW Regler:	52.7 %
SW Hand:	16.0 %	SW aktuell:	52.7 %
SW Regler:	52.7 %	Istwert aktuell:	53.9 %
SW aktuell:	52.7 %		
Istwert aktuell:	53.9 %		

Saugzugklappe-Klasse

AUTO	HAND
SW Min:	5 %
SW Max:	88 %
SW Hand:	5 %
SW Regler:	5 %
SW aktuell:	5 %
Istwert aktuell:	4 %

Regelklappe Kühwasser 1

AUTO	HAND
SW Min:	22 %
SW Max:	94 %
SW Hand:	9 %
SW Regler:	48 %
SW aktuell:	48 %
Istwert aktuell:	47 %

Regelklappe Kühwasser 2

AUTO	HAND
SW Min:	16 %
SW Max:	93 %
SW Hand:	48 %
SW Regler:	34 %
SW aktuell:	34 %
Istwert aktuell:	33 %

Regelklappe Kühwasser 3

AUTO	HAND
SW Min:	10 %
SW Max:	93 %
SW Hand:	45 %
SW Regler:	45 %
SW aktuell:	45 %
Istwert aktuell:	45 %

Rechnen Sie mit Effizienz –
unsere Entwickler tun es auch.



Jasper. Effizienz im Brennpunkt.

Das Unternehmen.

Jasper ist ein inhabergeführtes Unternehmen, das hoch spezialisierte Lösungen für Kunden aus der Aluminium- und Stahlindustrie sowie für Kommunen entwickelt. Schwerpunkte sind Industrieofenbau und Feuerungstechnik, Energie-Engineering sowie Steuerungs- und Prozessleittechnik. Von unseren drei deutschen Standorten aus betreuen wir Kunden weltweit.

In den letzten 30 Jahren ist es uns gelungen, aus einem kleinen Ingenieurbüro für Verfahrenstechnik einen weltweiten Technologieführer zu machen. Das haben wir nur geschafft, weil wir uns konsequent an den Wünschen unserer Kunden ausgerichtet haben. Und weil wir Ihnen immer eine ganzheitliche Lösung bieten können, bei der die Effizienz im Brennpunkt steht – energetisch, wirtschaftlich und ökologisch.

Neben unseren Kernkompetenzen haben wir zunehmend unsere Technologien im Bereich Abfallverwertung ausgebaut. Damit verfügen wir heute über ein Portfolio, mit dem wir Sie in allen Bereichen unterstützen können: von der Beratung und Analyse über die Projektierung bis zur schlüsselfertigen Übergabe – und darüber hinaus!

Zu unseren Stärken zählen zum einen das Spezialwissen unserer Ingenieure und zum anderen die Verlässlichkeit unserer Zahlen. Wir arbeiten nur mit authentischen (!) Energieverbrauchswerten. Denn nur so können Sie realistisch kalkulieren.

Auch brennend an Effizienz interessiert? Sprechen Sie einfach mit unseren Experten. Wir würden uns freuen, Sie zu unterstützen.

1983 Robert Jasper gründet das Unternehmen, das seitdem inhabergeführt ist.

1988 Markteinführung des PulsReg® – heute ein ausgereifter Klassiker.

1992 Neu: Der PulsReg® Zentral, ein System aus zwei Regeneratoren mit beliebiger Brenneranzahl.



Ansprechpartner

➔ **Industrieofenbau und Feuerungstechnik**

Hans-Dieter Jasper | Niederlassung Nord

Jörn Ludewig | Niederlassung Nord

Thomas Bleh | Niederlassung West

➔ **Energie-Engineering**

Robert Jasper | Hauptsitz

➔ **Automatisierung**

Julius Hvizdak | Hauptsitz

➔ **Service Ofenanlagen**

Ole Jasper | Niederlassung Nord

➔ **Allgemeine Anfragen / Sonstiges**

Peter Klatecki | Hauptsitz



Große Leistung – wir entwickeln
individuelle Produkte in jeder Größe.



Jasper. Innovative Produkte aus einer Hand.

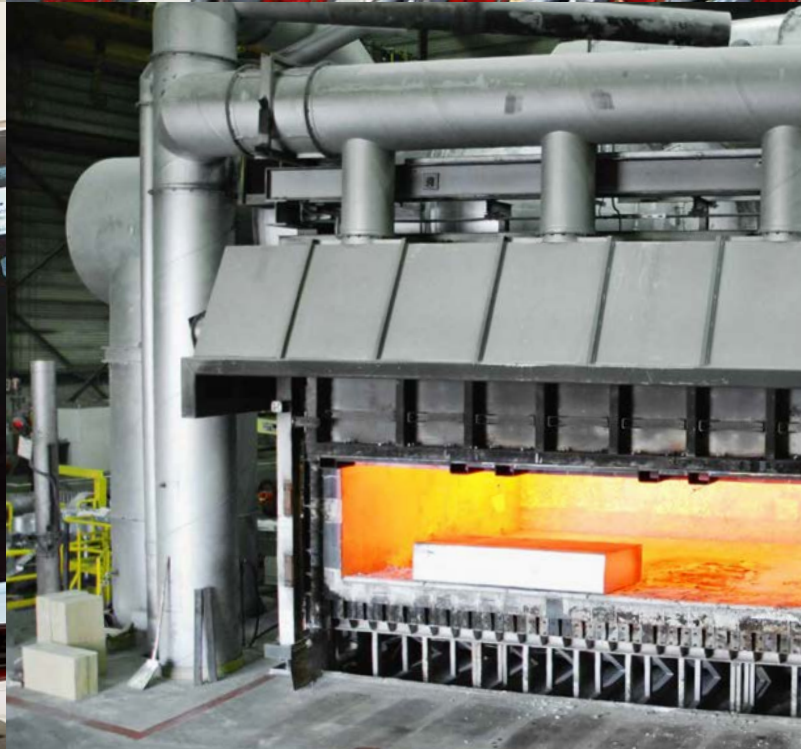
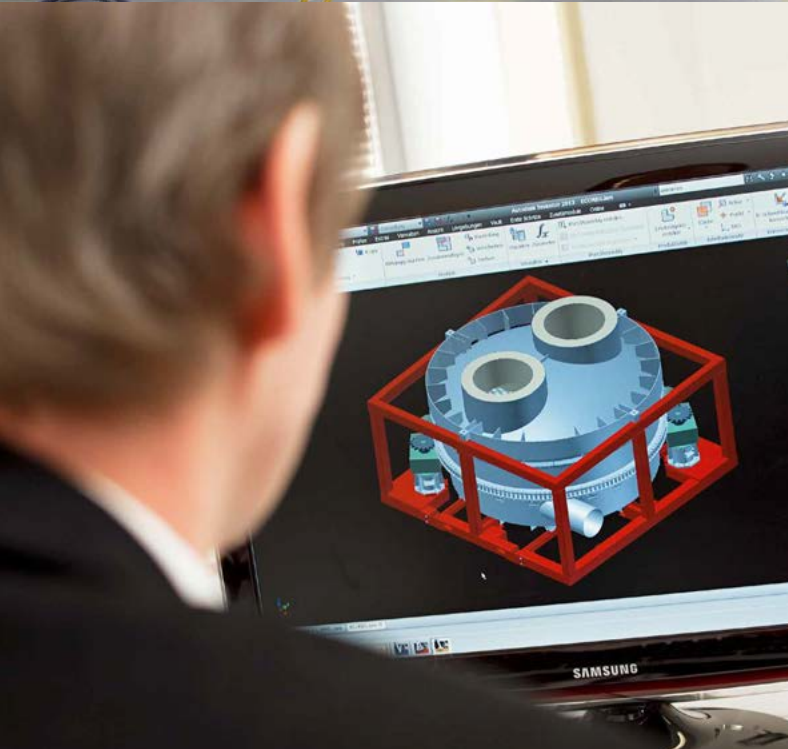
- ➔ **Industrieofenbau.** Weltweit führend: Wir entwickeln Industrieöfen und Feuerungstechnik mit Regeneratortechnologie für die unterschiedlichsten Anwendungen – individuell nach Kundenwunsch und schlüsselfertig aus einer Hand.
- ➔ **Regeneratoren.** Dreh' raus: Unsere drehenden Regeneratoren verbinden die Vorteile von Rekuperatoren mit denen herkömmlicher Regeneratoren – eine echte Innovation.
- ➔ **Brennersysteme.** Feuer und Flamme: Wir konstruieren hoch spezialisierte Brennersysteme für nahezu alle industriellen Anwendungen – für die Brennstoffe Gas, Öl oder Kohlenstaub.
- ➔ **Gießanlagen.** Qualität aus einem Guss: Wir entwickeln kundenspezifische Gießmaschinen für Rund- und Walzbarren. Dank innovativer Gießereitechnik ermöglichen wir höchste Oberflächenqualitäten.
- ➔ **Abfallverwertung.** Saubere Leistung: Wir erarbeiten individuelle Konzepte zur energetischen Abfallverwertung und Bodenbehandlung.
- ➔ **Energie-Engineering.** Kosten gesenkt: Als unabhängiger Partner können wir Sie neutral beraten und unternehmen alles, um Ihre Energieressourcen optimal zu nutzen – und damit Kosten zu senken.
- ➔ **Service.** Warten, reparieren, modernisieren – unsere Servicemitarbeiter bringen Ihre Ofenanlagen schnell und zuverlässig auf den neusten Stand.



1994 Innovative Entwicklung:
unser Drehschieber.

1996 Patente Ingenieure:
Entwicklung drehender Wärme-
tauscher.

2001 Im Osten viel Neues –
Jasper ist ab sofort auch in Russland
vertreten.



Unser breites Spektrum basiert auf fundiertem Know-how.

A decorative graphic consisting of a grid of small red squares, arranged in a pattern that tapers to the right.

Jasper. Vielseitige Lösungen im Anlagenbau.

Anwendungen: Thermische Metallbehandlung und Abfallverwertung.

Wir bieten Ihnen ein breites Spektrum an Industrieofen- und Feuerungsanlagen für die thermische Metallbehandlung. Diese eigens entwickelten und konstruierten Anlagen lassen sich äußerst vielseitig einsetzen: in der Industrie, zum Schmelzen und Verhütten von Metallen sowie für verfahrenstechnische Prozesse.

Ein weiteres Einsatzgebiet ist die Abfallverwertung. Hier unterstützen wir Sie mit individuellen Konzepten zur energetischen Abfallverwertung und Bodenbehandlung. Dabei arbeiten wir mit den jeweils geeignetsten Technologien und Verfahren, wie Pyrolyse, Hydro-Thermal/Klärschlamm, Bodenbehandlung und Sondermüllverbrennung. Unser Ziel ist immer, die Ausgangsstoffe so effizient und umweltschonend wie möglich – und gemäß allen gesetzlichen Richtlinien – aufzubereiten.

Auch nach der Implementierung einer Anlage sind wir für Sie da. Mit unserem Service für Ofenanlagen bieten wir Ihnen kompetente Unterstützung bei Wartungsarbeiten, Reparaturen und Umbaumaßnahmen. Auch hier profitieren Sie von unserer Effizienz: durch kostengünstige Ersatzteile, kurze Lieferzeiten und durch unser Know-how als weltweiter Technologieführer.



Referenzen

Unsere Brennersysteme und Ofenanlagen sind international gefragt. Kontaktieren Sie uns bitte, wenn Sie eine Vor-Ort-Besichtigung wünschen.

Unsere ➔ **Ansprechpartner helfen Ihnen gerne weiter.**

2005 Jasper wächst weiter – die Niederlassung Nord zieht um in ein größeres Gebäude.

2008 Ein Grund zum Feiern – unser 25-jähriges Firmenjubiläum.

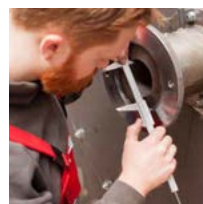
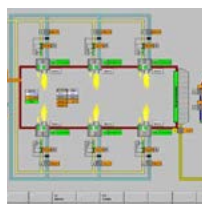
2012 Aufbauend – die Produktion in unserer eigenen Montagehalle.



Jasper. Weltweit für Sie da.



Nutzen Sie unser Netzwerk –
mit unseren Niederlassungen
können wir Sie vor Ort
unterstützen.



Konzeption & Gestaltung: axel-boesten-plus-x.de • Papier: FSC®-zertifiziert

Hauptsitz

Jasper GmbH
Energieberatung, Energietechnik
und -optimierung
Steuerung und Prozessleittechnik

Böninghauser Straße 10
D-59590 Geseke
Germany

Tel. +49 (0)2942/9747-0
Fax +49 (0)2942/9747-47

Niederlassung Nord

Jasper GmbH
Industrieofenbau und
Feuerungstechnik

Robert-Bosch-Straße 20-24
D-25451 Quickborn
Germany

Tel. +49 (0)4106/8043-0
Fax +49 (0)4106/8043-60

Niederlassung West

Jasper GmbH
Vertrieb, After-Sales Service

Leverkuser Strasse 65
D-42897 Remscheid
Germany

Tel. +49 (0)2191/69236-0
Fax +49 (0)2191/69236-13

info@jasper-gmbh.de
www.jasper-gmbh.de